

RUTAS DE LAS TAPAS DE CASASIMARRO

DÍA: 18 de febrero de 2012

SALIDA: 7,00 h. Desde el bar Daniel, cruce Ctra. Peñas con Circunvalación. Absoluta puntualidad.

DISTANCIA: 18,47 Km.

DESNIVEL: + 168 m.

DIFICULTAD: Baja. Ruta fácil que no plantea ninguna dificultad. Es de corto kilometraje y escaso desnivel. Discurre por pistas o senderos bien marcados.

MONITORES: Gerardo González Montero

Jorge Martínez Navarro

Fernando López Moraga

PLAZAS: 54

INSCRIPCIONES: Hasta el 14 de febrero de 2012, o se completen las plazas

Opción A) Hay que mandar un email a la dirección: descuernapadrastrors@gmail.com . Indicar vuestros datos personales como solicitud de participación. Se os contestará del mismo modo y se os indicará el importe y la forma en que debéis realizar el ingreso en la cuenta del C.E.A.

Opción B) Bar Comodín, c/ Fco. Pizarro, 69, todos los jueves a partir de las 22,00 horas.

MUY IMPORTANTE: Nunca se debe realizar el ingreso en la cuenta corriente del Centro Excursionista antes de haber hecho la inscripción y haber recibido la conformidad.

OBSERVACIONES: Para participar en las actividades organizadas por el Centro Excursionista de Albacete es obligatorio disponer de seguro de accidentes. A los participantes que no tengan Licencia se les tramitará un seguro individual para ese día con la compañía aseguradora MAPFRE.

PRECIO: 27 €. Incluye desplazamiento, comida, seguro y monitores del C.E.A.

24,5 € con Licencia Federativa

Los socios del C.E.A. están subvencionados con 3 €

EQUIPO:

Mochila pequeña y cubremochila	Guantes	Gorra
Botas de trekking	Cantimplora	Navaja
Polainas (para lluvia, nieve o barro)	Bocata para almuerzo	Gafas de sol
Pantalón de trekking	Bastones	Dinero
Forro polar	Mapa	Cartilla seguridad social
Chaqueta técnica	Teléfono	Posible medicación personal

CONSEJO: Informarse de las previsiones del tiempo para llevar el equipo que resulte más adecuado.

Llevar en una bolsa aparte unas zapatillas y una camiseta o chándal secos para cambiarse después de la ruta, para estar más cómodos y no manchar el autobús

DESCRIPCIÓN:

Tras abandonar el autobús en la Placeta del Kiosco, cruzaremos el pueblo en dirección al Ayuntamiento y a la Iglesia de San Juan Evangelista, donde nos encontraremos con el Monumento de la Guitarra. Bajaremos por la Calle de la Iglesia, más conocida como la calle de los bares, punto al que llegaremos al finalizar la etapa. Al final de la Calle de la iglesia nos topamos con el Arroyo de La Cañada, y su paseo, de reciente construcción, por el que abandonaremos Casasimarro en dirección a la Ermita de San Isidro y San Jorge, y por el camino de Las Carboneras nos dirigiremos al paraje denominado El Astillero. Pasaremos al lado de unas antiguas cuevas de champiñón excavadas en el propio monte.

Entre pinares, olivares, viñedos y almendros iremos caminando por caminos y sendas, cruzaremos la Rambla de las Pezotas, y pronto podremos divisar la Ribera del río Júcar. En este punto refrescaremos nuestros gaznates con el agua bien fresca que arroja la fuente del Chorro de Juan Antonio. Desde aquí tomaremos una pista que nos lleva directamente a La Losa, junto al río Júcar, y en una pequeña presa descansaremos y procederemos, como mandan los cánones, a disfrutar de nuestro ansiado almuerzo.

En este lugar rodaron varias tomas para la galardonada película "Volver", de Pedro Almodóvar. Quién sabe si, forzando mucho nuestra imaginación podremos ver a nuestro lado a Penélope Cruz.

Tras el merecido tentempié retomaremos nuestra marcha cruzando el puente de la Losa, y a nuestra derecha tomaremos el camino que nos llevará a las casas de la Losilla. Aquí podremos tomar agua en la Fuente de La Teja.

Continuando por este cómodo camino atravesaremos la Vega de La Losa y la Vega del Concejo. Caminaremos junto al Júcar, entre chopos y tierras de regadío, hasta llegar a La Cañada Real de Andalucía, por la que cruzaremos el puente que nos dejará en La Ribera de San Benito. Se trata de un lugar muy conocido y querido por los pueblos vecinos, que acuden año tras año, el último sábado de septiembre, a celebrar la Romería en honor al citado Santo. Más bien podría decirse que acuden a degustar las sabrosas chuletas de carne que la multitud de romeros se apresuran a asar desde bien temprano y hasta altas horas de la noche. Desde aquí ascenderemos a la Ermita de San Benito y, desde su típica Cruz enjalbegada, podremos disfrutar de una hermosa panorámica de la Ribera.

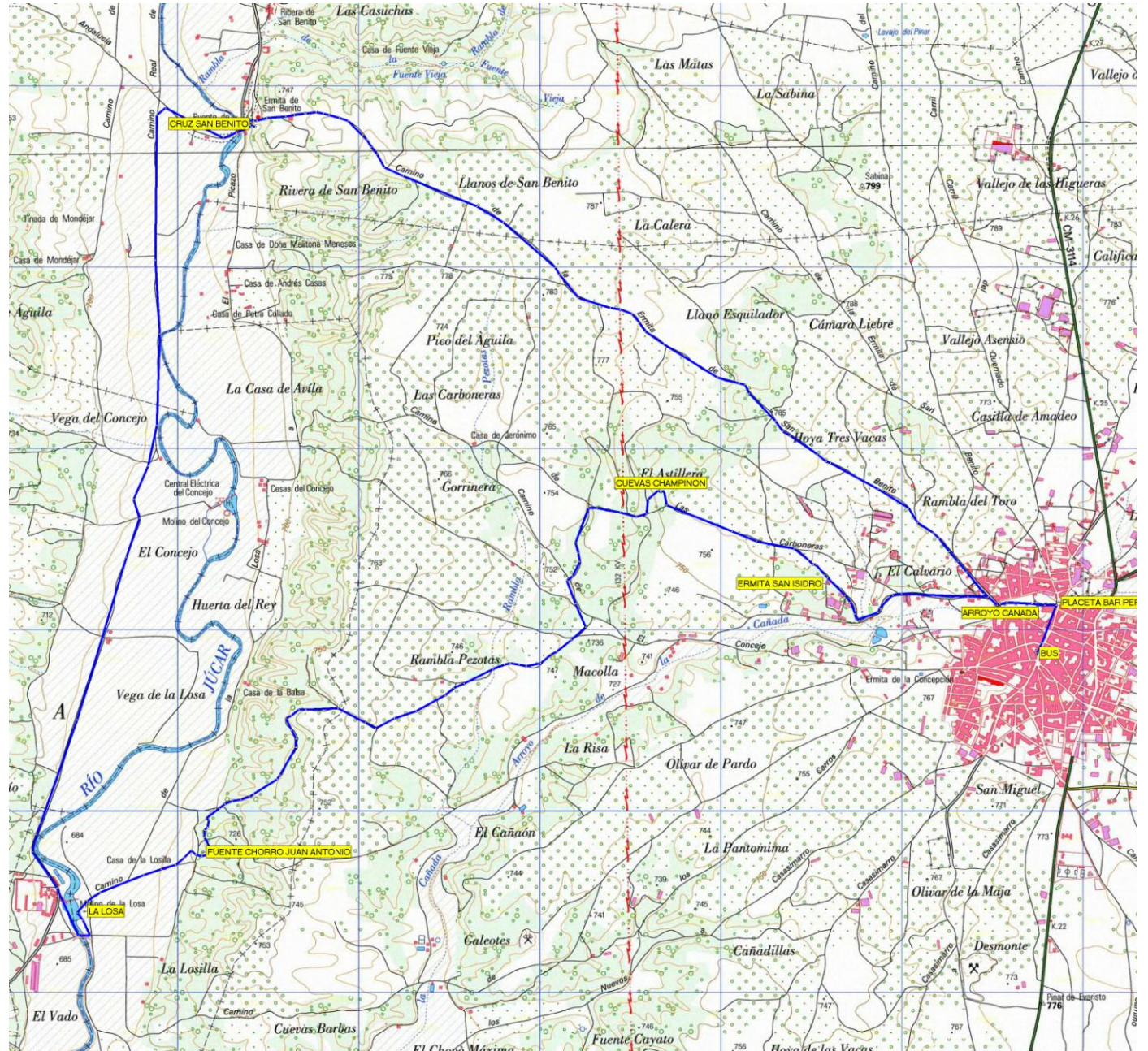
Ya de vuelta, pasamos al lado del pequeño cementerio de La Ribera y, caminando entre olivos, iremos atravesando los parajes conocidos como el Llano de San Benito, Llano del Esquilaor, la Hoya de las Tres Vacas y la Rambla del Toro, hasta llegar a las cruces del Calvario, desde donde podremos divisar este gran pueblo de Casasimarro, también conocido como Simarrohouse. Aquí, y si la suerte nos acompaña, podremos contemplar una bonitas plantas que sólo nacen los años bisiestos.

La calle de los bares nos espera. Vayamos pues, sin más preámbulos, a degustar esas merecidas tapas, y que a continuación os proponemos:

BAR	TAPA
Hotel Navarro	Especial de champiñón
Cafetería Torrás	Albóndigas casasmarréñas
Bar Pepe	Super especial de setas
Bar Litri	Bacalao a la manchega
Bar Macarte	Ajoarriero al punto casasmarrés
Pub Ecuador	Oreja y callos

Después de las tapas, tarde libre hasta las 18,30 horas, para visitar el pueblo o “El Convento”...

MAPA:



PERFIL:

