



“Pico las Cabras”

Nerpio

DIA: 16 DE ABRIL DE 2016

SALIDA: 6:00 DE LA MAÑANA EN EL BAR DANIEL

DISTANCIA: 20 KM

DIFICULTAD: MEDIA-ALTA

ASCENSIÓN ACUMULADA: 1.200 metros

Se trata de una ruta de nivel de dificultad media-alta. Tiene una distancia aceptable, pero se debe tener una preparación física. El recorrido de la ruta puede variar dependiendo de las condiciones climatológicas, almuerzo y comida en ruta cada uno debe llevar sus provisiones de comida y agua.

La Sierra de las Cabras, enclavada en las sierras béticas del suroeste de Albacete, está formada por un núcleo de materiales volcánicos rodeados por calizas y dolomías. En ella encontramos el pico más alto de la provincia de Albacete, el pico de Las Atalayas (2.083 metros). Aunque hasta ahora se daba como techo de Albacete el pico de Las Cabras (2.080 m) las últimas mediciones del ING consideran este privilegio a Las Atalayas. En cualquier caso y al margen de polémicas, al encontrarse prácticamente juntas, se pueden subir a ambos picos, y así no habrá duda de haber pisado el techo de la provincia de Albacete.



El autobús nos dejará en las Cañadas a unos kilómetros por la carretera de Pedro Andrés, donde empezaremos a subir primero al Pico El Cagasero (2043) desde allí pasando por Piedra de la Lobera (2018) seguiremos hasta La Atalaya (2082), posteriormente a Las Cabras (2080) una vez en la cima iremos por la cresta de la Sierra de las cabras por los diferente picos Cerro del Mosquito (1934), Los Cacarines (2034) para volver a Las Cabras y empezar la bajada hasta llegar a un camino que nos dejara otra vez al principio de la ruta en las Cañadas, allí nos esperara el autobús.

INSCRIPCIONES: Complementar el formulario ubicado en la pagina Web del CEA. Se contestara por email con la adjudicación de la plaza y la forma de realizar el ingreso. No se debe realizar el ingreso sin la autorización del organizador.

IMPORTANTE: en el formulario indicar experiencia en montaña

Cuota:	Con tarjeta federativa	Sin tarjeta federativa (seguro)"mirar condiciones pagina web CEA"
Socio de numero CEA	19 €	19 €
Resto: Socio participante	22 €	24 €

La cuota incluye: viaje de ida y vuelta, seguro aventura y coordinadores de ruta.

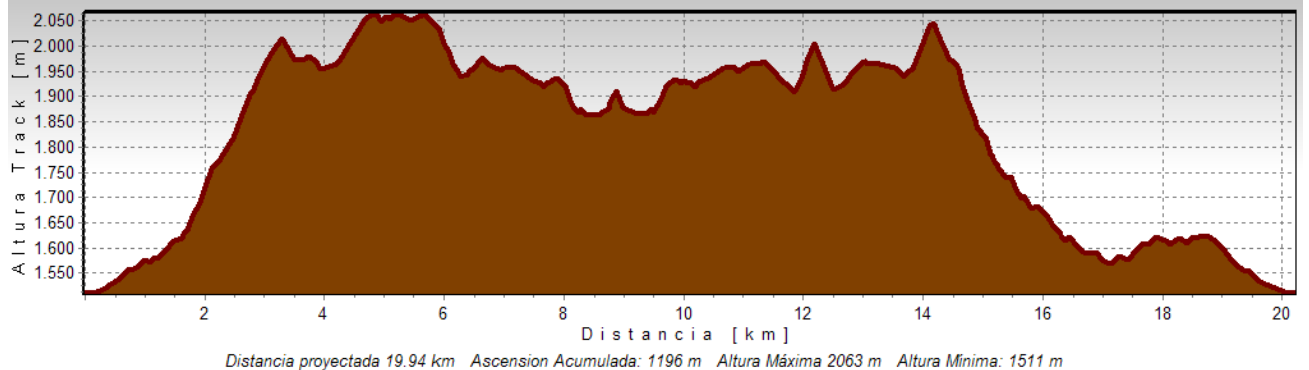
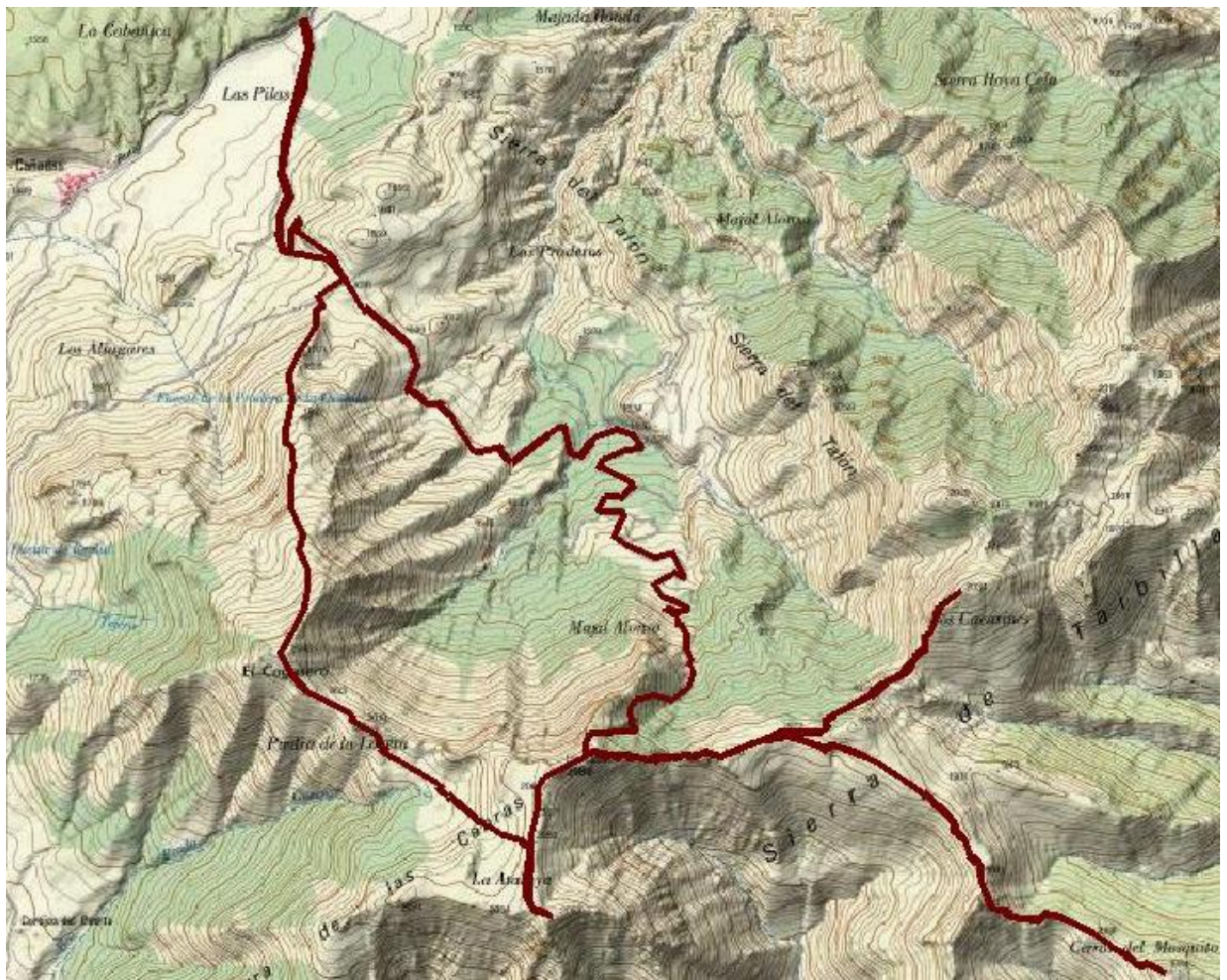
Coordinadores de ruta: José Manuel Jiménez Juárez, Pedro Campayo Romero

Plazas: 28 personas, por orden de inscripción

OBSERVACIONES:

- Hay que llevarse calzado y ropa adecuada para la subida a las Cabras, y ropa de repuesto.
- Tendremos que llevar almuerzo y comida, agua o cualquier bebida energética.
- Para participar en las actividades del CEA. Es obligatorio disponer de seguro de accidentes. A los participantes que no posean licencia Federativa, se les tramitará un seguro de accidentes individual para ese día, cuyas prestaciones, condiciones y coberturas se encuentran expuestas en la pagina del CEA.
- El hecho de formular la inscripción supone: que se conocen y asumen tanto las condiciones aseguradoras, como las condiciones generales de participación igualmente expuestas en la página del CEA.
- En caso de renuncia, únicamente se devolverá el 75% de lo ingresado si es con anterioridad a los 7 días de la ruta. El 50% si es con menos de 7 días. No acudir el día de la ruta no da derecho a ninguna devolución. En cualquier caso se descontarán los gastos correspondientes a tramitación de seguro. Comisiones bancarias etc.

MAPA Y PERFIL



Los deportes de montaña hay que practicarlos cuando se tiene buena condición física, conocimientos del terreno y de la meteorología. Además, hay que ir correctamente equipados y lo mejor es dejarse llevar por personas que conocen la ruta. Sólo así se puede disfrutar de la montaña y de las satisfacciones con las que nos recompensa.

Las rutas de ascensión a Las Cabras—sobre todo en invierno—son más exigentes, dejan los caminos y sendas tradicionales y remontan pendientes más duras físicamente, con obstáculos de roca y hielo que obligan a un conocimiento preciso de la alta montaña.

Respetad siempre la naturaleza y la propiedad privada por la que camináis. Sed humildes y dejaos llevar y aconsejar por las personas que mejor conocen la montaña.

Ante todo, haced de la excursión un día inolvidable, lleno de bellos momentos, en compañía de los amigos.