

VUELTA A LA PEÑA SAN BLAS

DÍA: 24 de noviembre de 2018

SALIDA: 7,00 h. Desde el bar Daniel, cruce Ctra. Peñas con Circunvalación. Absoluta puntualidad.

DISTANCIA: 13,17 Km.

DESNIVEL: 564 m

TIPO DE RUTA: Circular

DIFICULTAD: Media

MONITORES: Juan A. Molina Guirao y Fernando Colmenar Caballero

COLABORA: Gerardo González Montero

INSCRIPCIONES: Hay que rellenar el formulario de inscripción que figura en la página web <http://www.centroexcursionistaab.es/>
Se contestará por email con la adjudicación de plaza y forma de realizar el ingreso en la cuenta del CEA.

MUY IMPORTANTE: Nunca se debe realizar el ingreso en la cuenta corriente del Centro Excursionista antes de haber hecho la inscripción y haber recibido la conformidad.

OBSERVACIONES: Para participar en las actividades organizadas por el Centro Excursionista de Albacete es obligatorio disponer de seguro de accidentes. A los participantes que no tengan Licencia Federativa se les tramitará un seguro individual para ese día con la compañía aseguradora AXA. En la página web del C.E.A. figuran las “Condiciones Generales de Participación” y el hecho de formalizar la inscripción implica que se conocen y aceptan las mismas.

PRECIO *	SOCIO DEL C.E.A.	NO SOCIO
SIN LICENCIA	13 €	18 €
CON LICENCIA	13 €	16 €

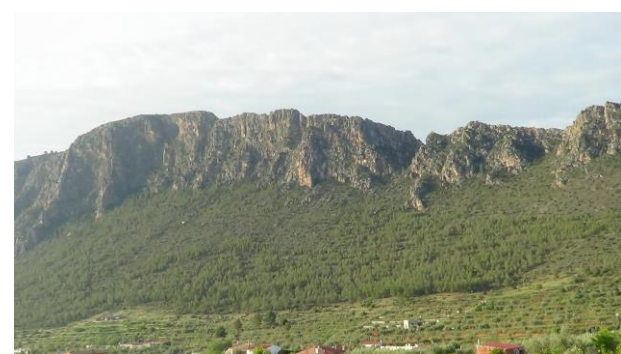
* Incluye desplazamiento, seguro y monitores del C.E.A.

Hay llevar bocadillos y agua. La comida la realizaremos durante la ruta



IMPORTANTE:

- En caso de renuncia a la plaza, únicamente se devolverá el 75 % de la cuota ingresada si se comunica con más de siete días de antelación, y el 50 % si se comunica después. Si no se acude el día de la ruta no da derecho a devolución alguna.
- El hecho de formular la inscripción supone que se conocen y asumen tanto las condiciones generales de participación igualmente expuestas en la página del CEA.
- En caso de que no se cubran las plazas del autobús, el desplazamiento se realizaría en coches particulares.



EQUIPO: Consultar y adecuarlo a las previsiones meteorológicas

Mochila pequeña	Cantimplora	Gafas de sol
Botas trekking	Bocata	Dinero
Pantalón trekking	Bastones	Teléfono
Forro polar/Chaqueta	Gorra	Navaja

CONSEJO: Llevar en una bolsa aparte unas zapatillas y una camiseta o chándal secos para cambiarse después de la ruta, para estar más cómodos y no manchar el autobús.

DESCRIPCIÓN:

La ruta que os proponemos consiste en un recorrido circular a la Peña de San Blas, junto a la localidad de Elche de la Sierra. Discurre en su mayor parte por caminos bien señalizados, de baja dificultad, si bien, hay que tener en cuenta que, una vez que lleguemos a la cantera, abandonaremos el camino e iniciaremos la subida a la Peña por un terreno de monte bajo y matorral, que carece de sendero definido, por lo que hay que estar pendiente del lugar en el que se pisa. Arriba, es posible que alguno tenga que utilizar las manos para progresar en algún paso concreto, según sea su experiencia o habilidad en montaña. De igual forma sucede con la bajada hasta llegar de nuevo al camino que conduce a Villares. En resumen, dificultad media-baja para aquellos que tengan un mínimo de experiencia en la práctica de senderismo, todo ello siempre teniendo en cuenta las condiciones meteorológicas.

El autobús nos dejará en Elche de la Sierra, localidad de 3666 habitantes, la mayor de toda la Sierra del Segura, tanto en población como en extensión. Comprende las pedanías de Fuente del Taif, Horno Ciego, Peñarrubia, Peralta, Vicorto, Villares, Derramadero y Puerto del Pino.

Entre las tradiciones más populares de Elche de la Sierra se encuentran los encierros taurinos, y más recientemente las **alfombras de serrín**, que tienen su origen en el 1964, una de las manifestaciones artísticas más peculiares de nuestra geografía, y que se celebran el día del Corpus.



El elemento más significativo que modela el paisaje de Elche de la Sierra es la Peña de San Blas, con una altitud de 871 m. Lugar de Interés Comunitario (LIC) y Zona de Especial Protección de Aves (ZEPA) perteneciente a la Red Natura 2000 de la Unión Europea. Se alza dejándose ver desde el casco urbano y sirvió de asentamiento a antiguos pobladores. En época prerromana y romana fue un enclave importante, como corroboran los notables **restos arqueológicos** encontrados en sus inmediaciones.

Una fecha importante en la historia de la villa es el año 1213, cuando Alfonso VIII conquista Alcaraz, y Elche pasa a depender de ella. Esta condición de aldea alcaraceña perduraría hasta 1565, cuando el monarca Felipe II concede a Ayna el privilegio de Villazgo y Elche deja de ser aldea de Alcaraz y pasa a serlo de Ayna. Casi tres siglos duró esta dependencia administrativa, y es en 1834 cuando se segregó de Ayna y adquiere el grado de independencia.



Iniciamos la ruta en el centro del pueblo y nos dirigimos en dirección sur hacia la Fuente de Hilario, en el arroyo de Elche, y posteriormente al **Acueducto**, sobre la **Rambla de la Nava**, situado a las faldas de la peña San Blas, que todavía se encuentra en uso, y que libra el desnivel del cauce seco de esta rambla. Su origen parece ser que se remonta a la época de los celtíberos, hace 2500 años, pero sufrió una reforma más reciente, a principios del siglo XX.

Continuaremos por esta **rambla que discurre encajonada** entre alta paredes de piedra, e iremos ascendiendo por las faldas de la cara norte de la Peña, hasta cruzarnos con un camino que no va a llevar a una cantera. Aquí iniciamos la ascensión a la Peña, ya por la cara sur, por una zona de matorral, en la que predomina el romero. Iremos subiendo a media ladera procurando prestar atención, porque este tramo carece de sendero y se trata de un piso con piedra suelta. La ascensión a la Peña San Blas desde este punto tiene poco más de 200 m de desnivel. Desde la cima tendremos unas grandes vistas de la Sierra del Segura, como esta del **Cerro del Agua**.





Después de recrearnos con la **panorámica** que nos ofrece, iniciaremos la bajada hacia la fuente de la aldea Villares y enseguida llegaremos a la zona en la que se ha situado la **tumba del general cartaginés Amílcar**

Barca, padre de Aníbal, cuya muerte se produjo allá por el año de 228 a. C., en una escaramuza contra rebeldes oretanos capitaneados por el caudillo Orisón.

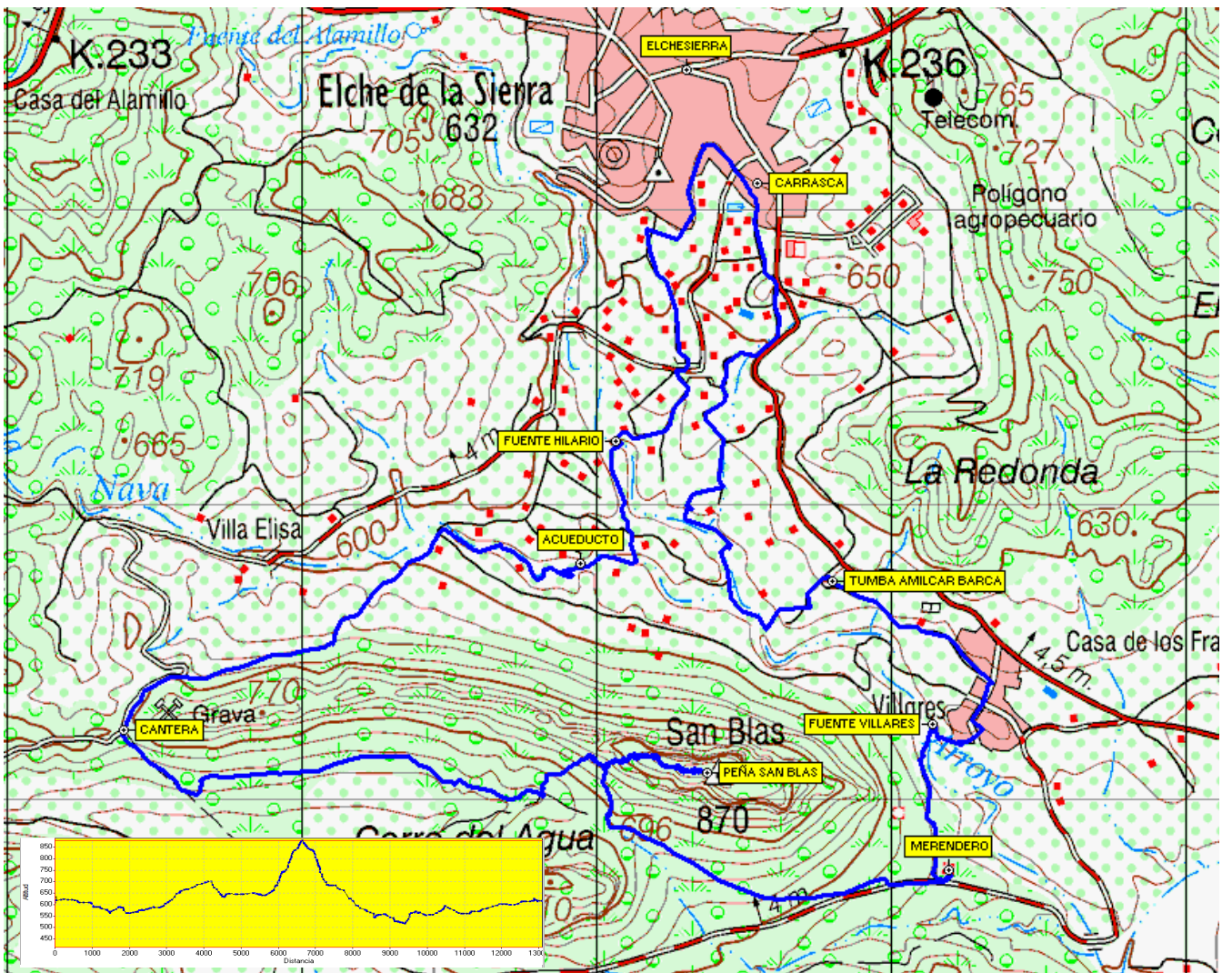


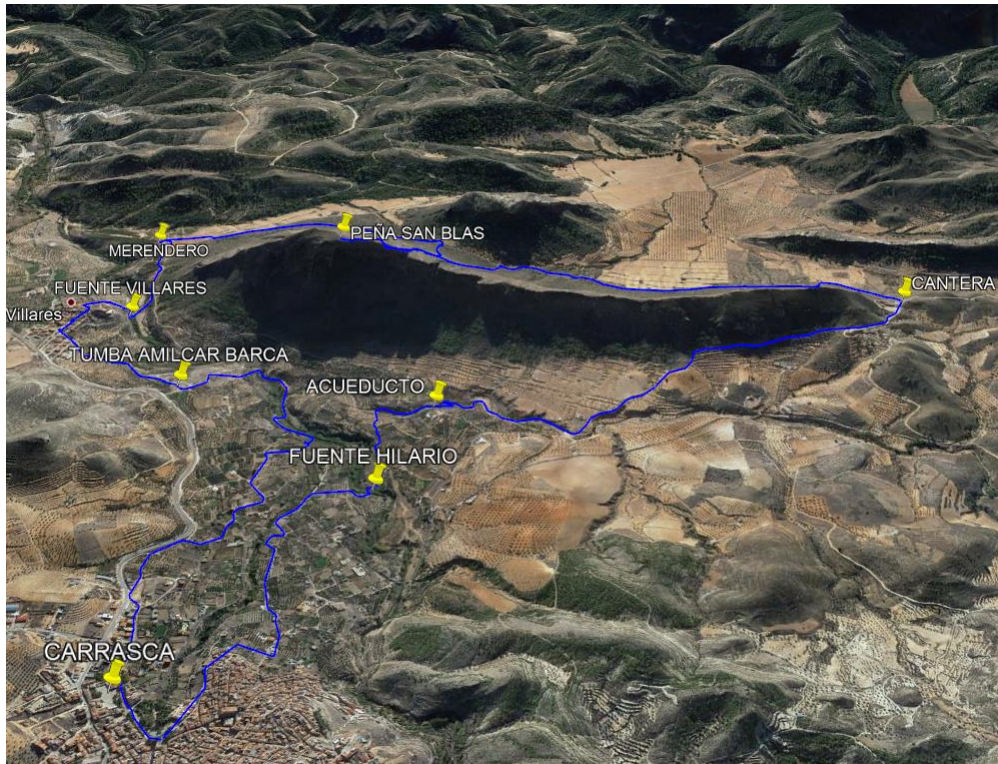
una enorme carrasca de 4,6 m de cuerda.

Para finalizar la ruta podremos visitar la Balsa del Pinar, un estanque que recoge las aguas de la fuente del mismo nombre. Es un lugar de encuentro de los vecinos de Elche de la Sierra. Muy cerca se encuentra la **Encina del Convento**,



MAPA y PERFIL





VALORACIÓN MIDE (Método de Información De Excursiones)

MIDE		VUELTA A LA PEÑA SAN BLAS	
horario	4h 30' 	 2	severidad del medio natural
desnivel de subida	564 m 	 2	orientacion en el itinerario
desnivel de bajada	564 m 	 3	dificultad en el desplazamiento
distancia horizontal	13,2 Km 	 3	cantidad de esfuerzo necesario
tipo de recorrido	Circular 		
Condiciones de tres estaciones, tiempos estimados según criterio MIDE, sin paradas.			
Calculado sobre datos de 2018.			