

Ruta BTT Pico Isabela

Sábado, 18/03/2023



Centro Excursionista de Albacete



DATOS DE INTERÉS

HORA DE SALIDA	08,00 H. (se ruega absoluta puntualidad)
LUGAR DE SALIDA	Desde el bar Daniel (Paseo de la Circunvalación, 113)
DISTANCIA	53,4 kms
CICLABILIDAD	99 %
INSCRIPCIONES	Plazas limitadas
DIFICULTAD	Media-Alta
ALTURA MÁXIMA	1.356 m
ALTURA MÍNIMA	970 m
ASCENSO ACUM.	782 m
DESCENSO ACUM.	782 m
COORDINADORES	Alejandro González y Paco Noguero (☎ 690131102)

INSCRIPCIONES Y CUOTA

Hasta que se completen las plazas. Hay que rellenar el formulario de inscripción ubicado en la página Web del CEA www.centroexcursionistaab.es. Lo encontrareis en la **pestaña actividades**. Se os contestará por e-mail la adjudicación de la plaza, indicándose el importe y la forma de realizar el ingreso en la cuenta del CEA.

Nunca se debe realizar el ingreso antes de haber hecho la inscripción y recibido la conformidad.

CUOTA	PARTICIPANTE
CON LICENCIA	3 €
SIN LICENCIA	5 €

- La cuota incluye seguro accidentes y coordinadores de ruta.
- En caso de renuncia únicamente se devolverá el 75 % de lo ingresado si se comunica con 7 o más días de antelación, y el 50 % si es con menos de 7 días. No acudir el día de la ruta no da derecho a ninguna devolución. En cualquier caso, se descontarán los gastos generados previamente como la tramitación del seguro, comisiones bancarias, etc.

OBSERVACIONES IMPORTANTES

- **ALMUERZO en ruta. No hay fuentes de agua a lo largo de la ruta.**
- **Desplazamiento desde Albacete a Peñas de San Pedro en coches particulares (GASTOS COMPARTIDOS).**
- En la página web del C.E.A. figuran las “Condiciones Generales de Participación”. La inscripción a cualquiera de las actividades organizadas por esta Asociación implica que se conocen, asumen y aceptan las mismas.
- Para participar en las actividades organizadas por el Centro Excursionista de Albacete es obligatorio disponer de seguro de accidentes. A los participantes que no tengan Licencia Federativa para BTT se les tramitará un seguro individual para ese día con la compañía aseguradora. Las prestaciones, condiciones y coberturas se encuentran expuestas en dicha página web.

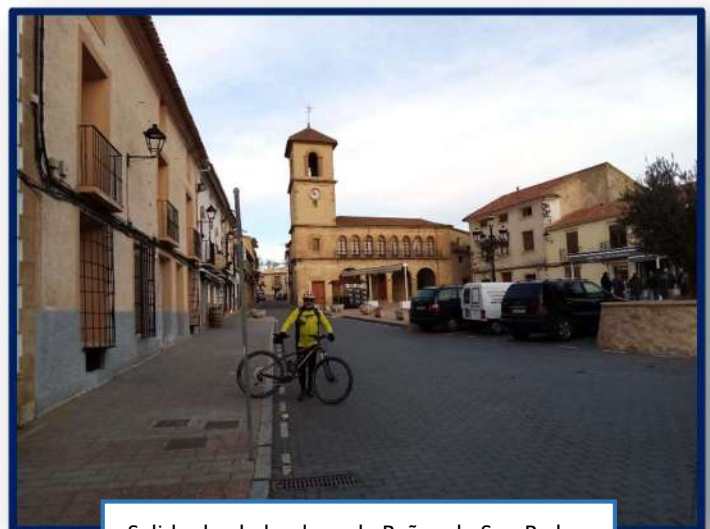
DESCRIPCIÓN DE LA RUTA

Primera ruta en bicicleta de montaña (BTT) que realiza el Centro Excursionista de Albacete este año 2023.

Recorrido *rompepiernas* que haremos principalmente por pistas anchas de tierra y tramos asfaltados por los alrededores de la **Sierra del Sahúco**.

Pedalearemos por los términos municipales de **Peñas de San Pedro, Alcadozo y Casas de Lázaro**, pasando por diferentes aldeas, núcleos poblados, cortijos y los picos **Isabela (1356 mts) y Roble (1255 mts)**.

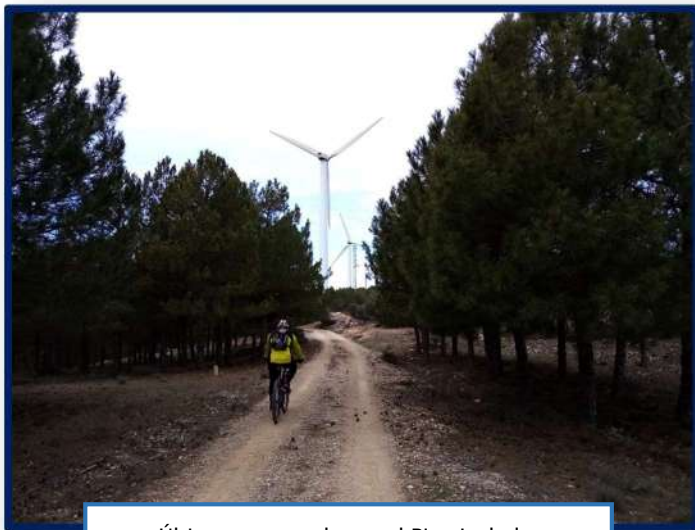
Comenzamos la ruta desde la Plaza Mayor de Peñas de San Pedro, a los pies de su castillo. Saldremos en dirección sur por la carreterilla que va hacia La Fuensanta, aunque un kilómetro antes cogemos una pista a la izquierda para dirigirnos hacia El Royo, donde tomaremos una corta senda por la Rambla de Santa Ana para seguir por una pista ancha dirección suroeste pasando por La Molata y El Molinar, hasta llegar a un corto tramo de carretera que va a Santa Ana.



Salida desde la plaza de Peñas de San Pedro.

Dejamos Santa Ana a la derecha y circulamos por una pista ancha en continuo ascenso hasta coger otro camino asfaltado hacia Navalengua; un poco antes de llegar a esta aldea tomamos una pista ancha a la izquierda que nos adentrará en el parque eólico Isabela.

La subida al pico Isabela (1356 mts) es de unos 3 kms sin rampas duras; ya en la cima estaremos rodeados de pinos, que nos impedirán ver la Sierra del Sahúco al este y la Sierra de Alcaraz al suroeste.



Últimos metros hasta el Pico Isabela.

En un largo y rápido descenso llegamos a la carretera que une El Burrueco con Berro, y a la altura de la Fuente de la Almejía dejamos la carretera y vamos a la derecha hacia El Sahúco, lugar donde se celebra la famosa Romería del Cristo del Sahúco. Desde aquí, después de una breve parada atravesamos en dirección sur la Sierra del Sahúco para ir bordeándola cerca de sus cumbres por su parte sur hasta llegar a la cumbre de Roble (1255 mts).

Emprendemos una larga bajada hacia el este a coger el Camino Antiguo de Leñadores y tomar una pista ancha a la derecha que nos lleva al Collado Alcaraz en subida, y desde aquí en continuo descenso, y dejando a la izquierda Cerro Gordo con sus antenas, hasta la localidad de Peñas de San Pedro, lugar de partida y final también de esta bonita ruta ciclista, donde disfrutaremos de una merecida comida en el **Bar Parada (PRECIO DEL MENÚ: 22,00 €)**.

RECOMENDACIONES

- Informarse de las previsiones del tiempo para llevar el equipo que resulte más adecuado. Mochila pequeña, bebida, comida para el almuerzo y **agua para todo el día**.
- Llevar en una bolsa aparte unas zapatillas y una camiseta o chándal secos para cambiarse después de la ruta. Estaremos más cómodos y no mancharemos.

FOTOS



RUTÓMETRO

<i>LUGAR</i>	<i>DISTANCIAS PARCIALES (Kms)</i>	<i>DISTANCIA ACUMULADA (Kms)</i>
PEÑAS DE SAN PEDRO	0,00	0,00
RAMBLA DE LOS CHARCONES	1,82	1,82
EL ROYO	3,25	5,07
LA MOLATA	3,06	8,13
SANTA ANA	5,56	13,69
FUENTE DEL PINO	2,46	16,15
NAVALENGUA	5,27	21,42
PICO ISABELA	4,63	26,05
EL SAHUCO	7,06	33,11
CORRAL DE LA PARDINA	7,60	40,71
PICO EL ROBLE	3,54	44,25
RAMBLA DE LOS CHARCONES	5,36	49,61
PEÑAS DE SAN PEDRO	3,80	53,41

MAPA y PERFIL

