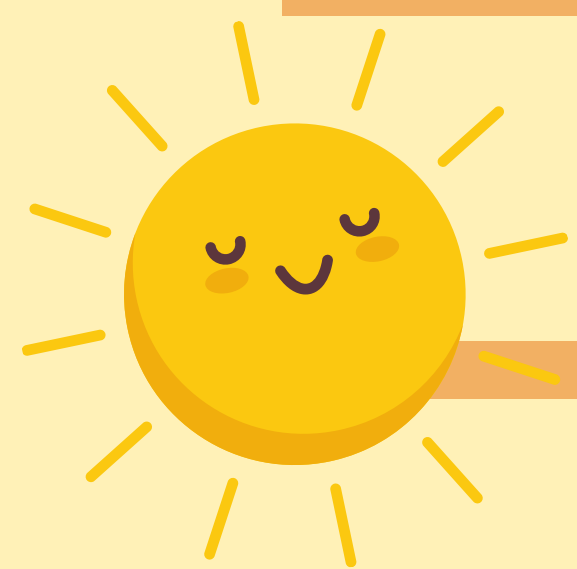


Ruta de la luz



Sábado 10 de Mayo de 2025



Datos de interés

Hora de salida	7:30 h (se ruego puntualidad)
Lugar de salida	Desde la churrería Azorín - Paseo de la circunvalación 117-
Distancia	11 Km
Inscripciones	Hasta completar plazas
Dificultad	Media-baja
Altura mínima	418 m
Altura máxima	702 m
Asc. Acumulada	696 m
Desc. Acumulado	696 m
Coordinadores	Manuel Martínez Tintero, Marta Xueer Martínez Martínez





Inscripciones y cuota

Hasta que se completen las plazas. Hay que rellenar el formulario de inscripción ubicado en la página Web del CEA www.centroexcursionistaab.es. Lo encontrareis en la **pestaña "Actividades"**. Se os contestará por e-mail la adjudicación de la plaza, indicándose el importe y la forma de realizar el ingreso en la cuenta del CEA.

NUNCA se debe realizar el ingreso antes de haber hecho la inscripción y recibido la conformidad.

CUOTA	SOCIO DE NÚMERO C.E.A		SOCIO PARTICIPANTE	
	Sin comida	Con comida	Sin comida	Con comida
CON LICENCIA	15	32	18	35
SIN LICENCIA	15	32	20	37

¡Comida opcional!

- La cuota incluye desplazamiento en autobús, seguro accidentes AXA y coordinadores de ruta.    
- En caso de renuncia únicamente se devolverá el 75 % de lo ingresado si se comunica con 7 o más días de antelación, y el 50 % si es con menos de 7 días. No acudir el día de la ruta no da derecho a ninguna devolución. En cualquier caso se descontarán los gastos generados previamente como la tramitación del seguro, comisiones bancarias, etc.

! Observaciones importantes

- En la página web del C.E.A. figuran las "**Condiciones Generales de Participación**". La inscripción a cualquiera de las actividades organizadas por esta Asociación implica que se conocen, asumen y aceptan las mismas.
- Para participar en las actividades organizadas por el Centro Excursionista de Albacete es obligatorio disponer de **seguro de accidentes**. A los participantes que no tengan Licencia Federativa se les tramitará un seguro individual para ese día con la compañía aseguradora AXA. Las prestaciones, condiciones y coberturas se encuentran expuestas en dicha página web.

✓ Recomendaciones

- Informarse de las previsiones del tiempo para llevar el equipo que resulte más adecuado. Mochila pequeña, bastones, bebida suficiente, comida para el almuerzo.
- Llevar en una bolsa aparte unas zapatillas y una camiseta o chándal secos para cambiarse después de la ruta. Estaremos más cómodos y no mancharemos.

Descripción de la ruta

Saldremos rumbo a **Casas de Ves** perteneciente al municipio de Albacete pero cerca del límite con la Comunidad Valenciana. Sin embargo, el autobús nos dejará en el embalse del Molinar.

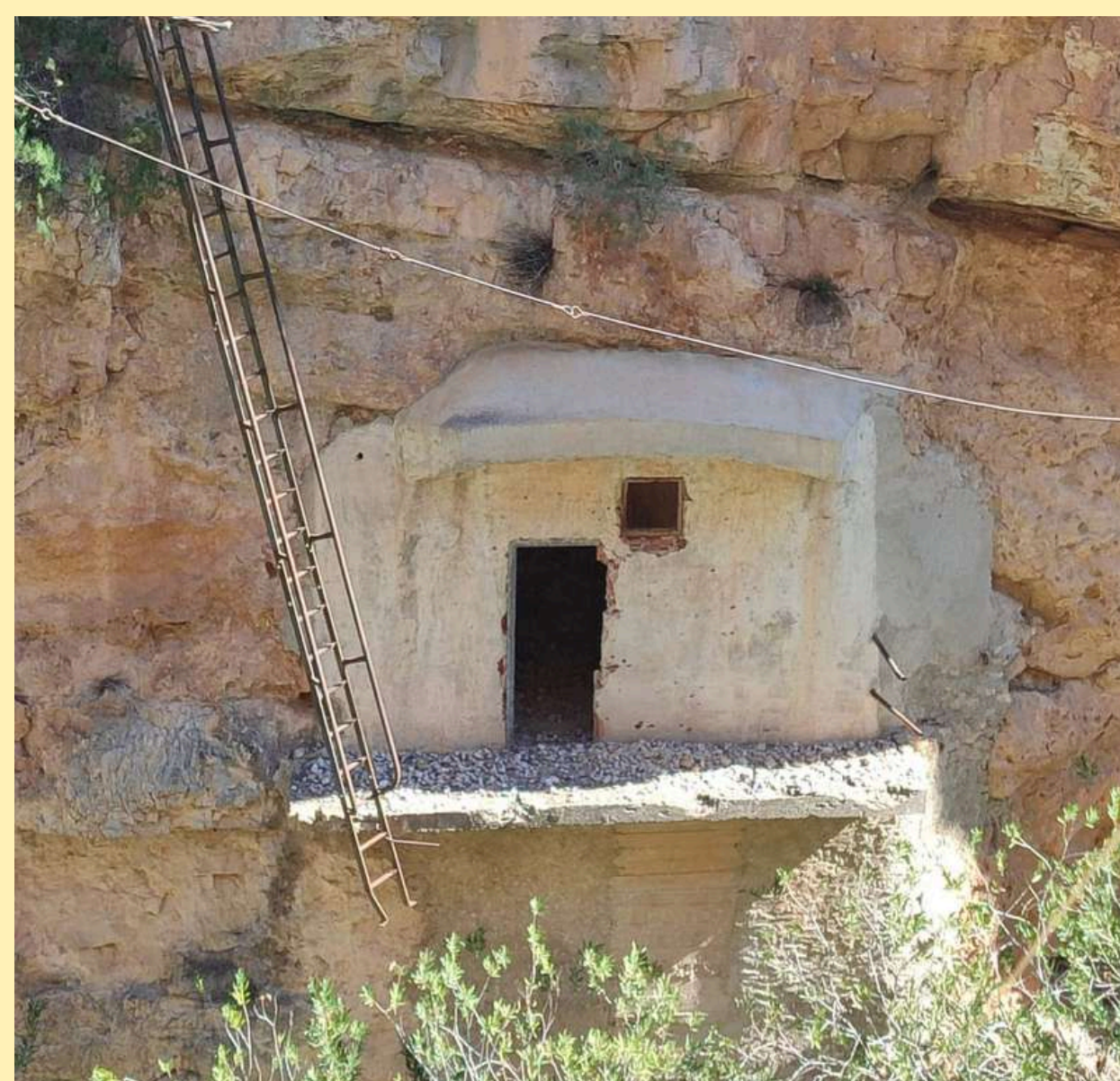
El paraje que rodea toda esta ruta entra dentro de lo que llaman, la **umbría del Molinar** o el tranco del lobo, por una leyenda extendida por el pueblo. Las grandes paredes de este barranco están formadas por la erosión del **río Júcar** durante millones de años y es este mismo el que nos acompañará durante el trayecto proporcionando un **ambiente fresco** durante la mayoría del camino.



Además de disfrutar de la naturaleza, andaremos los mismos pasos que los trabajadores de una central hidroeléctrica hace más de 100 años, concretamente, la **segunda central hidroeléctrica más antigua** de España que abastecía a Madrid y Levante.

Empezaremos el camino subiendo hasta el inicio de la ruta a 1 km. Ya desde aquí se comienza a ver el **poblado** fantasma donde vivieron los trabajadores hasta el cierre de la central y que visitaremos en la bajada.

Desde ahí el camino no tiene pérdida, seguiremos todo el cauce del río durante 5 km resguardados por las grandes paredes erosionadas.



Sobre la mitad de la ruta nos encontraremos a nuestra izquierda un antiguo **punto de hierro** del que sólo quedan los cables y que conectaba a una casa incrustada en la roca. A este le siguen **dos túneles cortos** de fácil acceso por donde filtra el agua de las lluvias. A partir de aquí el camino antiguo se estrecha en un sendero que llevará finalmente a la central donde haremos un **descanso** para el almuerzo a mitad de la mañana.



Después de almorzar y ver las ruinas de la central volveremos por el mismo camino hacia el autobús, que nos llevará a comer al **restaurante Los Gabrieles** en Casas de Ves a las 14:30h.



Una vez en el restaurante aquellas personas que hayan elegido menú deberán comunicar su elección de primer y segundo plato, además de una bebida*, en el momento.

***LAS BEBIDAS ADICIONALES SE ABONARÁN EN EL MOMENTO POR PARTE DE CADA UNO.**

Menú

Ensalada

Primer plato a elegir

- Olla de aldea
- Gulas con huevo y patatas al montón
- Sopa cubierta
- Espárragos blancos

Segundo plato a elegir

- Suela de jamón
- Pinchos morunos
- Calamares
- Merluza plancha / rebozada

Fruta, mousse de limón/chocolate/turrón, flan de huevo/queso/café, pan de calatrava

Pan, una bebida por persona

Precio: 17 euros

Ortofoto, perfil topográfico y mapa

